

København – kun for de rige, unge og trendy?

Lars Olsen,
Cand.phil., journalist og forfatter

Velhaversogne 1985



Sogne, hvor over 40% tilhører overklassen / den højere middelklasse

Velhaversogne 2009



Sogne, hvor over 40% tilhører overklassen / den højere middelklasse

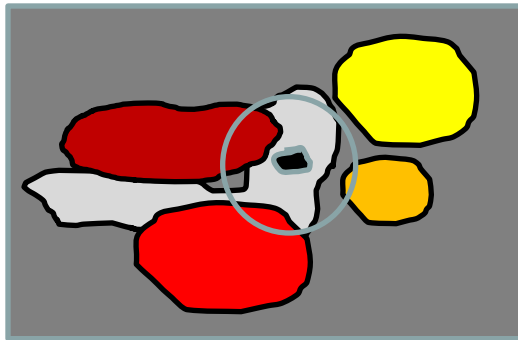


Når København mest bygger velhaverenklaver:

- Socialt udsatte klumpes sammen i almene boligområder, som får stor utryghed
- Mellemindkomsterne – ”velfærdens frontmedarbejdere” – presses ud af byen
- Velhaverskoler og ghettoskoler – mindre social mobilitet, mindre kendskab på tværs

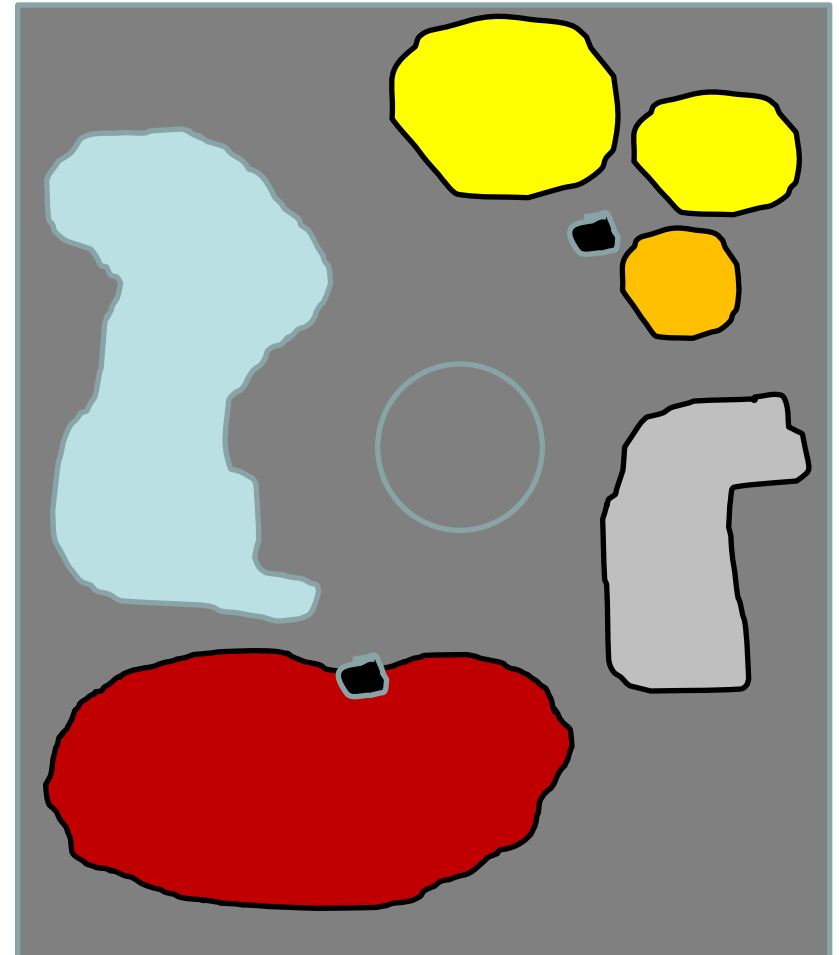
SKALA ER AFGØRENDE

Segregering - lille skala

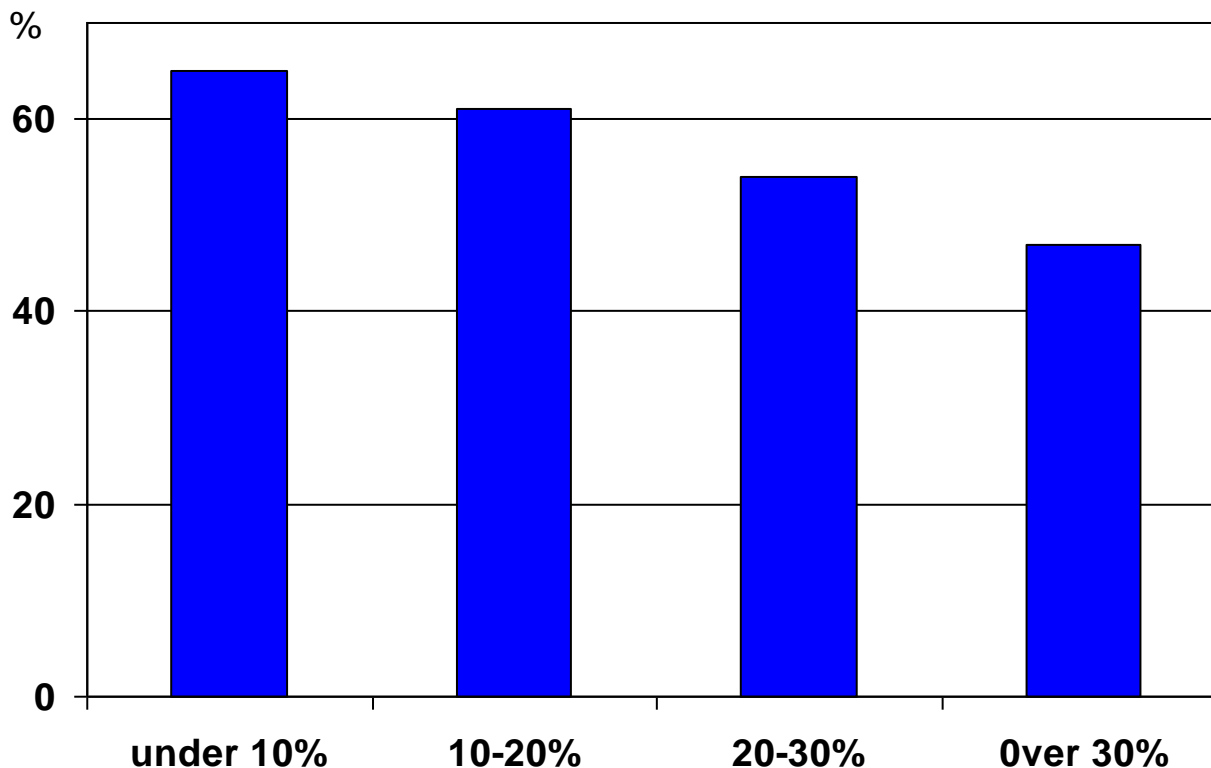


- Det geografiske centrum
- Skole
- Center med butikker, service og kultur
- Almene boliger
- Karrébebyggelse / Private ejerboliger/lejerboliger
- Tæt lav /ejer /anpart
- Parcelhuse
- Erhvervsområder

Segregering – stor skala



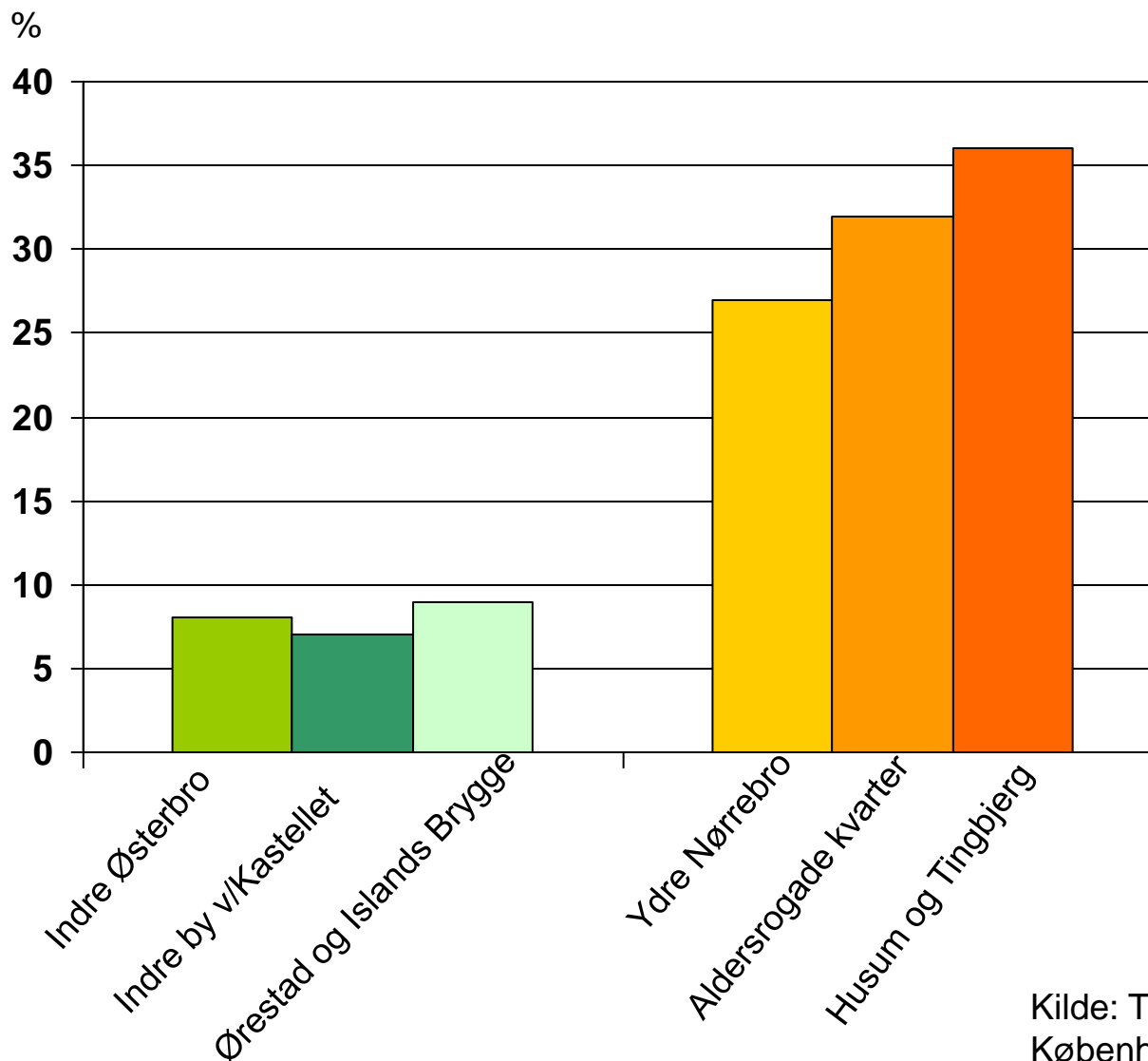
Blandede miljøer bryder social arv



Andel unge med svag hjemmebaggrund, der som 23-årige har / er i gang med en ungdomsuddannelse, fordelt efter andelen med svag baggrund på deres grundskole som 15-årige

Ulighed i tryghed

Andel, der er utryg ved at færdes i området om aftenen og natten



Kilde: Tryghedsindeks,
Københavns Kommune 2012